

事業計画（処分業）

1 事業全体の概要

産業廃棄物の処理業

2 事業の全体計画

事業者が排出する産業廃棄物の中間処理及び再資源化事業を行っています。

地域環境、社会情勢の変化に応え、地球環境にやさしい企業として、ISO14001の認証取得などにより限りある資源の有効活用に努めながら、自然環境との調和を目指します。

3 中間処理業

(1) 取り扱う廃棄物の種類

① 圧縮に係るもの

金属くず

② 圧縮梱包に係るもの

廃プラスチック類（ペットボトルを除く）

③ 破碎

ガラス・コンクリート・陶磁器くず

4 予定計画処理量

(1) 廃プラスチック類	30t/年
(2) 廃プラスチック類（ペットボトル）	500t/年
(3) 金属くず	300t/年
(4) ガラスくず	200t/年

5 処理実績表（3ヵ年）

別紙1のとおり

6 中間処理（フロー）の概要

(1) 金属くず

作業場にて不適物等を人力分別した後、分別機でアルミ缶とスチール缶に分別する。圧縮処理後は一定量に達するまで保管し、売却処理する。

(2) 廃プラスチック類

作業場にてビニール袋やペットボトルを除く軟質プラスチックに人力分別し、圧縮梱包する。ビニール袋は売却処理、軟質プラスチックは別会社にて中間処理

(3) ガラスくず

作業場にて不適物等を人力分別した後、ビン類を破碎し、売却処理する。

7 事業体制

稼働時間

- ・ライン稼働時間
- ・休憩時間
- ・清掃

8 環境保全措置

(1) 粉じんの飛散

- ① 分別作業はホコリが立たないように丁寧に行う。
- ② 必要に応じて散水する。

(2) 悪臭

- ① 保管場所の清掃は丁寧に行い、清掃後の汚水等は、高圧洗浄機やかつぱぎを使用し、排水構に流す。
- ② 排水構、オイルトラップを定期的に清掃する。
- ③ 消臭剤を常備し、適宜使用する。

(3) 騒音・振動

- ① 車両から落下させての荷降ろしはしない。
- ② 車両のアイドリングストップを励行する。

(4) 地下浸透

施設の床面は全てコンクリートで舗装されている。

(5) 害虫の発生

- ① 保管場所の清掃は丁寧に行い、清掃後の汚水等は、高圧洗浄機やかつぱぎを使用し、排水構に流す。
- ② 排水構、オイルトラップを定期的に清掃する。
- ③ 殺虫剤を常備し、適宜使用する。

9 その他

(1) ISO14001 の取得

ISO14001 による継続的な取組を行い、環境関連法令の遵守、安全教育・緊急事態への対応等を計画的に実施していくことで、環境保全の維持向上に努めている。

(2) 健康経営「銀」の認定（協会けんぽ）、足立区ワークライフバランス推進企業認定健康経営やワークライフバランスを推進することにより、過重労働対策や生活習慣病対策を推進する。

(3) 産業廃棄物処理業 認定講習会修了者

処分業 1名配置

施設（扇リサイクルセンター）概要

1 施設所在地

東京都足立区扇二丁目2番18号

2 設置年月日

平成10年1月30日

3 施設種類

(1) 圧縮

①金属くず（スチール缶）

一方締め金属圧縮機 処理能力 6.63(t/日) 設置年月日 平成25年6月27日

②金属くず（アルミ缶）

小型プレス機（KPG-7.5）処理能力 1.04(t/日) 設置年月日 平成10年1月30日

(2) 圧縮梱包

廃プラスチック類（ペットボトルを除く）

圧縮減容梱包機（NCP100S）処理能力 1.48(t/日) 設置年月日 平成28年9月27日

(3) 破碎

ガラス・コンクリート・陶磁器くず

回転式破碎機 処理能力 0.72(t/日) 設置年月日 平成28年9月27日

(4) 分別機

4種分別処理機（KM-2000）処理能力 4.0(t/日) 設置年月日 平成10年1月30日

4 処理工作図（産業廃棄物の流れ：フロー図）

別紙2のとおり

産業廃棄物処理業実績表

(対象期間：平成31年4月～令和4年3月)

株式会社 ヨシモリ

平成31年4月～令和2年3月

(t)

	4月	5月	6月	7月	8月	9月	10月	11月	12月	1月	2月	3月	合計
廃プラスチック類	1.8	2.2	1.8	3.6	3.5	2.1	3.9	2.4	1.9	1.6	0.8	0.9	27.1
廃プラスチック類(ペットボトル)	33.2	33.5	37.7	36.8	39.4	32.7	33.2	32.2	32.6	27.9	26.1	25.5	390.8
金属くず	36.9	17.1	18.2	23.5	20	17.5	23.8	19.3	25.5	17.9	24.9	17.9	262.5
ガラス・コンクリート・陶磁器屑	15.2	19.6	15.8	20.6	18.1	17	16.8	18.1	22.2	17.3	14.3	14.4	209.4

令和2年4月～令和3年3月

	4月	5月	6月	7月	8月	9月	10月	11月	12月	1月	2月	3月	合計
廃プラスチック類	1.6	2	1.4	3.1	2.9	2.1	2.9	2.4	1.9	1.5	2	2.1	25.9
廃プラスチック類(ペットボトル)	29.6	24.1	39.6	42.8	41.7	57.2	42	48	35	44.7	24.7	47.2	476.6
金属くず	13.1	18.2	29.5	30.6	32.5	31	15.1	20.3	28.2	19.2	26.8	23.9	288.4
ガラス・コンクリート・陶磁器屑	10.5	10.1	13.3	17.9	17.2	10.5	12.3	12.1	28	19.2	19.3	12.1	192.5

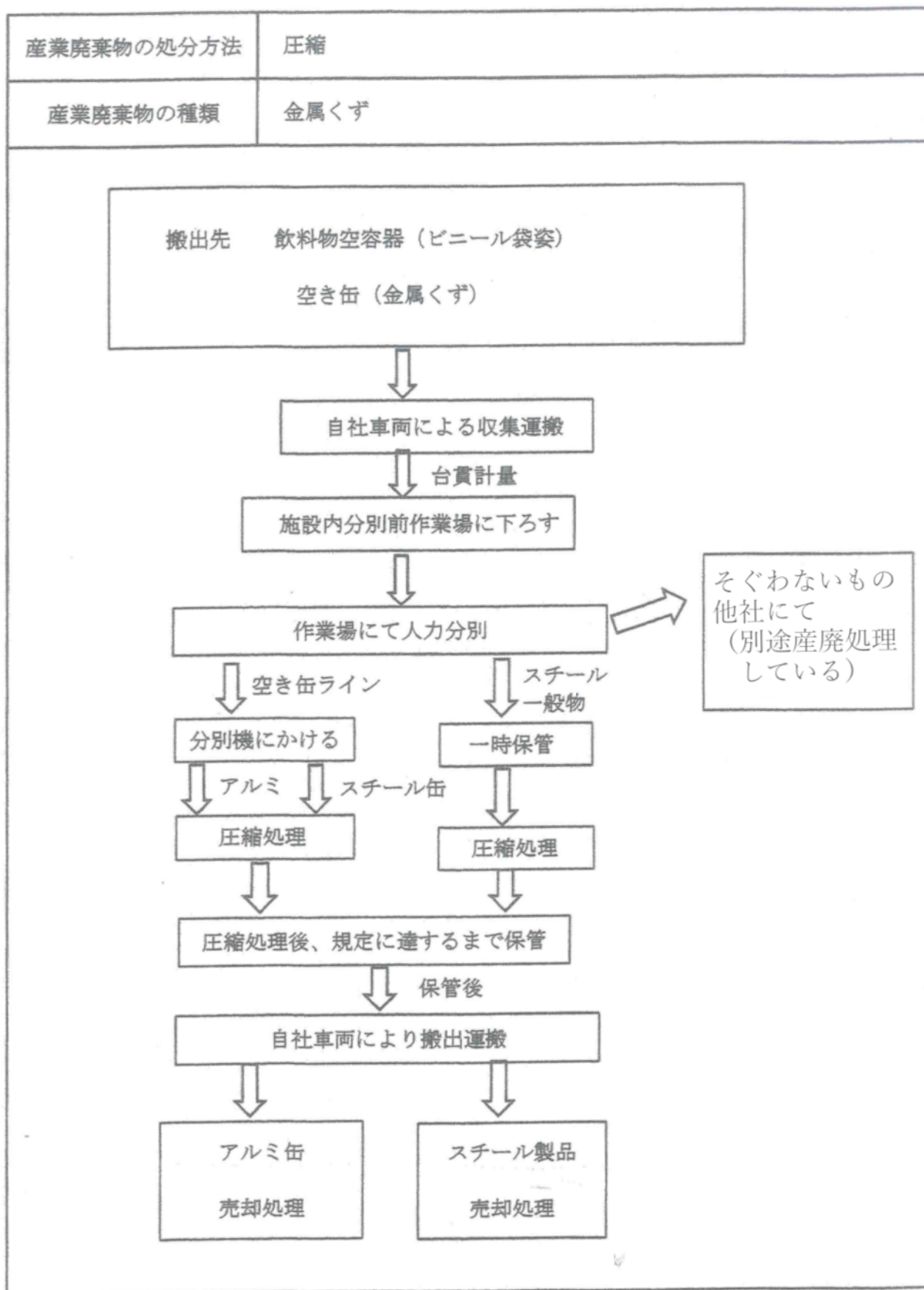
令和3年4月～令和4年3月

	4月	5月	6月	7月	8月	9月	10月	11月	12月	1月	2月	3月	合計
廃プラスチック類	1.8	2.1	1.5	2.6	2.7	1.9	2.2	2.2	1.8	1.6	1.9	1.8	24.1
廃プラスチック類(ペットボトル)	38.1	34.2	43	45.6	44.3	34.2	46.5	43.8	47.2	36.5	38.4	44.2	495.8
金属くず	25.3	23.6	19.8	22.6	18.5	24.3	18.5	28.8	30	19.9	19.8	23.2	274.3
ガラス・コンクリート・陶磁器屑	14.5	9.4	14.2	12.3	12.3	11.5	16.2	15	20.7	13.4	11.1	13.4	164

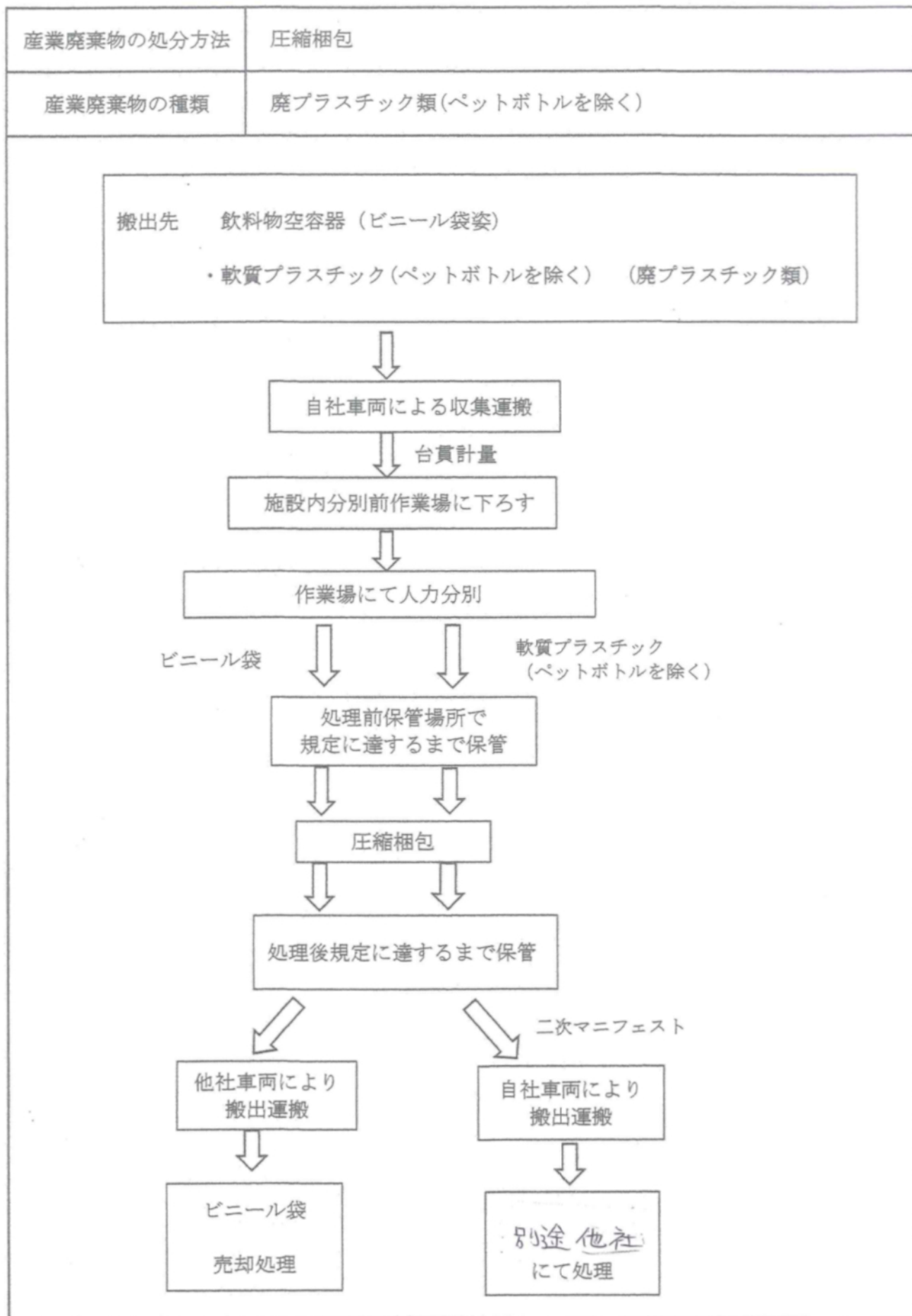
※廃プラスチック類(圧縮) H.28.11.22

※ガラス・コンクリート・陶磁器屑(破碎) H.28.11.22

4 産業廃棄物の流れ (フロー図)



4 産業廃棄物の流れ (フロー図)



4 産業廃棄物の流れ (フロー図)

